

DISPOSITIVI DI SILENZIAMENTO  
DELL'ARIA COMPRESSA  
COMPRESSED AIR SILENCERS

HIGH PERFORMANCE

G1/4" = SLN00014  
G3/8" = SLN00015

**FUNZIONAMENTO**

La riduzione del rumore è ottenuta mediante rallentamento del flusso d'aria in scarico. Il silenziatore non pregiudica la velocità dell'attuatore.

**IMPIEGO**

I silenziatori vengono impiegati per ridurre la rumorosità degli scarichi delle valvole.

**CARATTERISTICHE**

- Ingombri ridotti

**OPERATION**

The noise reduction is achieved by slowing the airflow through the exhaust without compromising the speed of the actuator.

**USE**

The silencers are used to reduce the noise of valve exhausts.

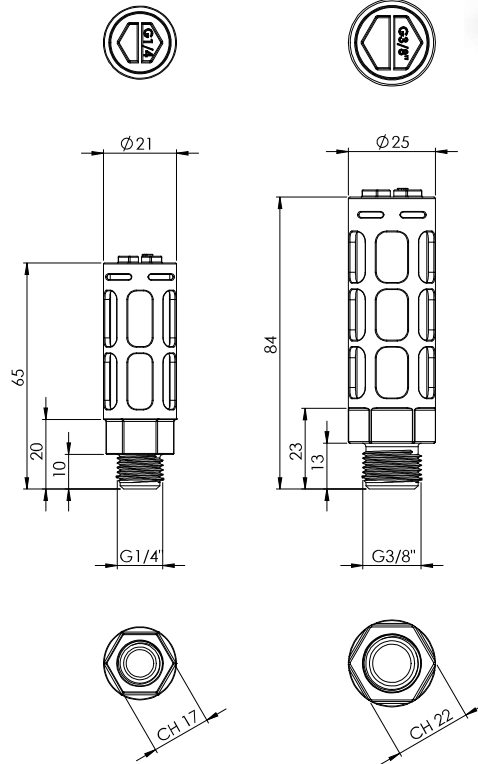
**FEATURES**

Reduced overall dimensions.



SLN00014

SLN00015



6.11



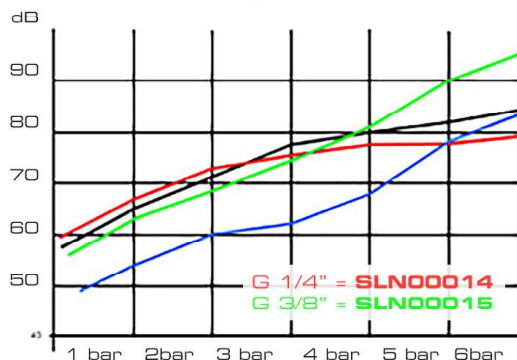
ENTRATA = ① = IN  
USCITA SILENZIATA = ② = SILENCED OUT

Fluido	Fluid	Aria compressa Compressed air	
Intervallo di pressione	Pressure range	0 ÷ 6 bar	
Intervallo di Temperatura	Temperature range	-10°C ÷ +80°C	
Materiale corpo	Body material	PA - Nylon	
Materiale filtro	Filter material	PET - Polyethylene	
Fissaggio/Attacchi	Mounting/Connection	G1/4"	G3/8"
Coppia di serraggio max	Torque force	3Nm	6Nm

**Diagramma flusso**  
Flow chart



**Diagramma riduzione dB**  
Acoustic fading



**Main Features**

Body : Nylon  
Silencer : Polyethylene  
Max Pressure : 6 Bar  
Max Temperature : 80° C